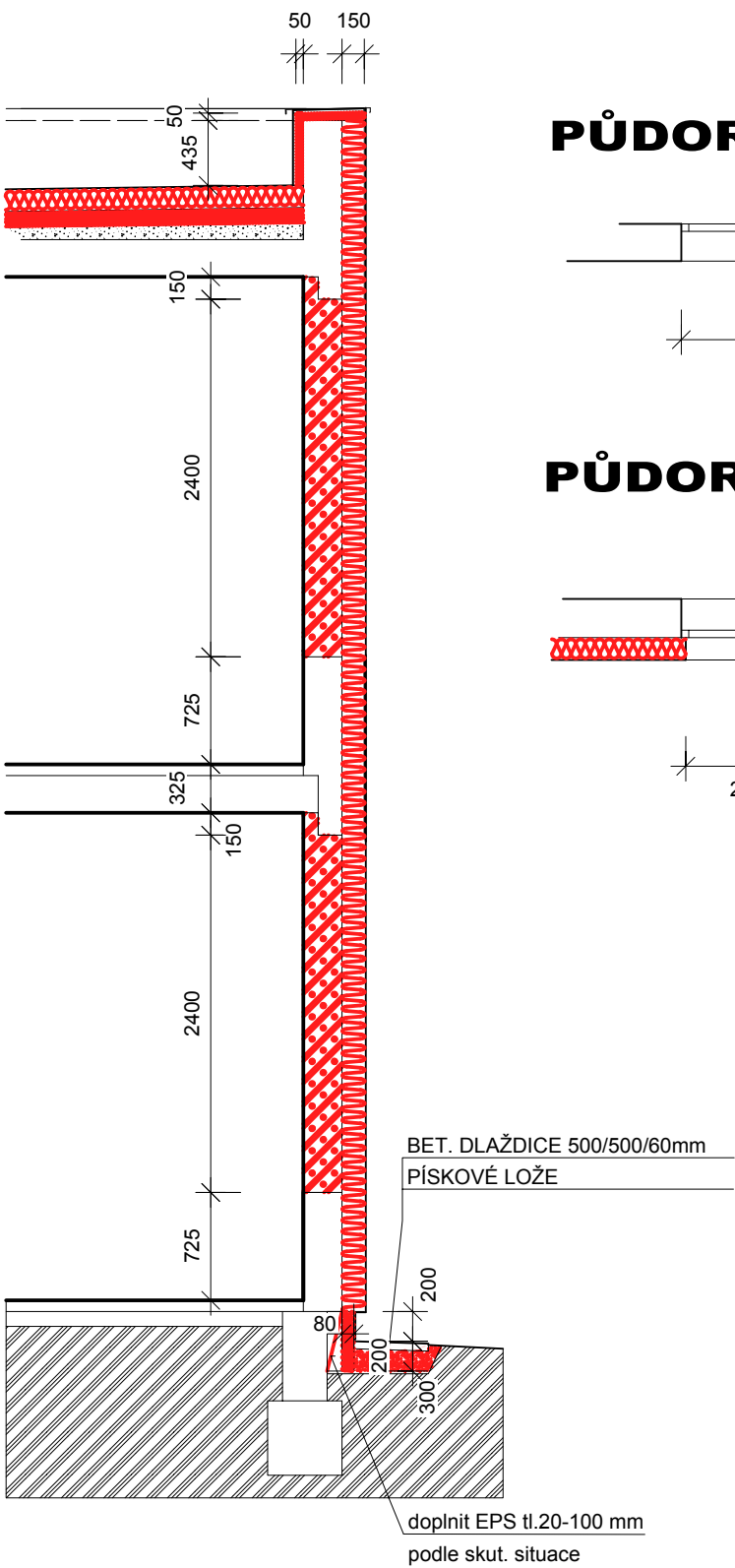
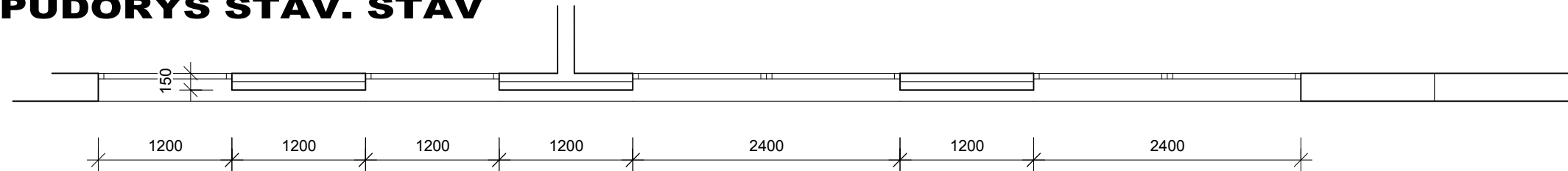


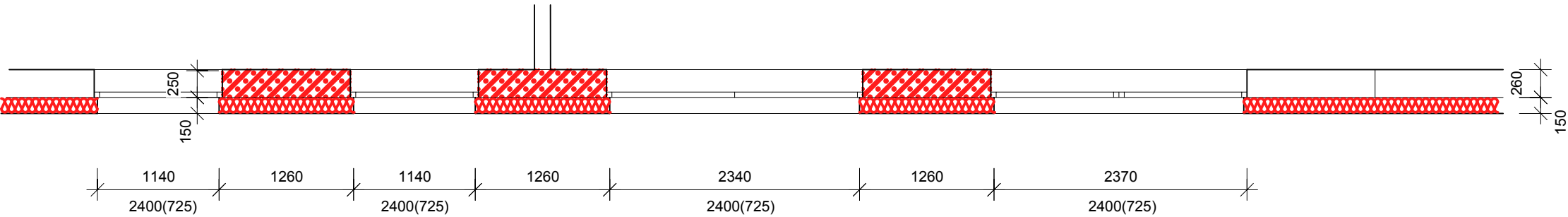
SVISLÝ ŘEZ



PŮDORYS STÁV. STAV



PŮDORYS NOVÝ STAV



POZNÁMKA

NOVÁ OKNA OSADIT NA VNĚJŠÍ LÍC ZDIVA
STÁV. MEZIOKENNÍ VLOŽKY JSOU NAHRAŽENY VYZDÍVKOU Z TVÁRNIC 250/250/500 mm, $U = 0,58 \text{ W/m}^2\text{K}$
IZOLACI UKONČIT 30 mm ZA HRANOU OSTĚNÍ I NADPRAŽÍ

Obsah	ZDĚNÉ MEZIOKENNÍ VLOŽKY	Měřítko:	1:50	Výkr.č.	D-10
-------	-------------------------	----------	------	---------	------